

Grupo Financiero

Interacciones



**INFORME DE LA ADMINISTRACIÓN
AL 31 DE MARZO DEL 2012**

GRUPO FINANCIERO INTERACCIONES, S.A. DE C.V.
REPORTE DE LA ADMINISTRACIÓN SOBRE LOS RESULTADOS DE OPERACIÓN Y SITUACIÓN FINANCIERA
(Cifras en millones de pesos)

Grupo Financiero Interacciones S.A. de C.V.

El nivel de ingresos por intereses para el primer trimestre de 2012, ascendió a \$1,759 millones de pesos, 37% por encima de lo obtenido en el mismo periodo del 2011 cuando los ingresos por intereses fueron de \$1,286 millones de pesos.

El margen financiero al primer trimestre ascendió a \$427 millones de pesos, un incremento del 16% con respecto a marzo del 2011.

El total de activos del Grupo Financiero presenta un crecimiento del 28% para colocarse por primera vez por encima de \$119,000 millones de pesos, cerrando en \$119,374 millones de pesos.

El aumento de la cartera de crédito del 31 de marzo de 2011 al 31 de marzo de 2012, fue de \$542 millones de pesos, para quedar en niveles de \$45,060 millones de pesos, 1% más que al cierre de marzo de 2011.

En el primer trimestre de 2012, los gastos operativos presentaron un nivel de \$724 millones de pesos equivalente a un aumento del 26% con relación al mismo periodo de 2011. La utilidad de operación cerró el trimestre en \$830 millones.

La utilidad neta en el primer trimestre de 2012, incluyendo la parte correspondiente al interés minoritario, ascendió a \$575 millones de pesos, lo cual representa un aumento del 147% con respecto al primer trimestre del año 2011. La utilidad neta del primer trimestre se integra por subsidiaria como sigue:

Banco Interacciones	\$232.0 millones de pesos
Interacciones Casa de Bolsa	\$331.0 millones de pesos
Aseguradora Interacciones	\$10.3 millones de pesos

1. Eventos Relevantes

Primer trimestre:

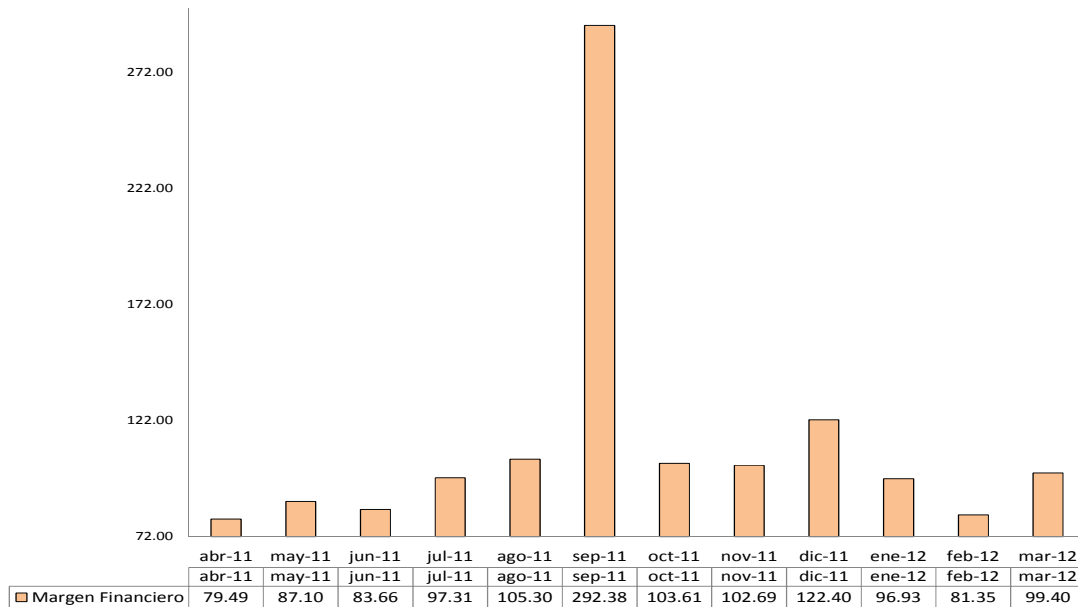
- En el mes de febrero 2012 Grupo Financiero recibió dividendos por \$379.05 millones de pesos decretados por su subsidiaria Banco Interacciones.
- En el mes de febrero del 2012 Grupo Financiero recibió ingresos por \$259 millones de pesos generados por reducción de Capital de su Subsidiaria Interacciones Casa de Bolsa.

- En el mes de febrero del 2012 Grupo Financiero decreto dividendos por \$638.05 millones de pesos.

BANCO INTERACCIONES, S.A
REPORTE DE LA ADMINISTRACIÓN SOBRE LOS RESULTADOS DE OPERACIÓN Y SITUACIÓN
FINANCIERA
(Cifras en millones de pesos)

1. Margen Financiero Global

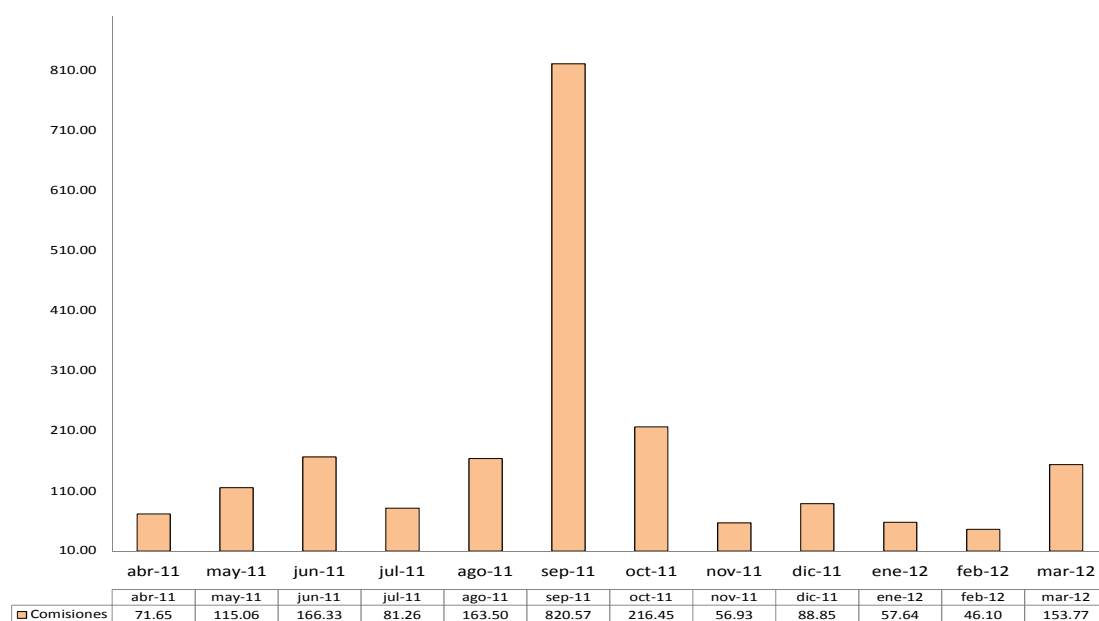
El margen financiero global en el primer trimestre del 2012 presentó niveles de \$277 millones de pesos, \$3 millones de pesos menos que en el primer trimestre de 2011.



Cifras en millones \$

1. Comisiones

Las comisiones derivadas de las operaciones de crédito ascendieron de \$257 millones de pesos en el primer trimestre del 2012.



Cifras en millones \$

El nivel de ingresos por intereses en el primer trimestre de 2012 alcanzó los \$1,307 millones de pesos, un aumento del 18% con respecto al primer trimestre de 2011.

El margen financiero en el primer trimestre de 2012 ascendió a \$328 millones de pesos, un incremento del 17% con relación al primer trimestre de 2011.

El total de activos del Banco presentó un aumento del 16% en los últimos 12 meses, para colocarse en \$83,655 millones de pesos.

El monto en cartera de crédito al cierre de marzo de 2012, fue de \$45,060 millones de pesos, 1% más que al cierre de marzo de 2011. Así mismo, la cartera vencida se colocó en \$567 millones de pesos, un índice de morosidad de sólo el 1.26%.

La utilidad neta para el primer trimestre cerró en \$232 millones de pesos, lo que representa un aumento del 10% con respecto a la utilidad neta lograda en el primer trimestre de 2011 y un récord para un primer trimestre de año.

El capital contable del banco presentó un crecimiento del 16% frente a marzo de 2011, teniendo un aumento de \$692 millones de pesos. Esto, a pesar de un dividendo decretado en febrero. El capital contable terminó marzo con un monto \$5,111 millones de pesos.

2. Situación financiera, liquidez y recursos de capital

a. Fuentes Internas y externas de liquidez

La institución lleva a cabo una diversificación de fuentes de financiamiento la cual es analizada por la Dirección Corporativa de Administración de Riesgos en forma periódica; al cierre del primer trimestre de 2012, el banco cuenta con una concentración de 82.1% en captación tradicional y en segundo lugar se encuentra la captación de NAFINSA.

<i>Diversificación de Financiamientos</i>		PROMEDIO 2T 11	PROMEDIO 3T 11	PROMEDIO 4T 11	PROMEDIO 1T 12
	Captación Tradicional	87.6%	85.8%	86.4%	82.1%
Préstamos Interbancarios y de otros organismos	NAFINSA	6.2%	7.2%	7.4%	9.8%
	BANCOMEXT	3.3%	3.2%	2.7%	3.7%
	FIRA	2.8%	3.6%	3.4%	3.9%
	FOVI	0.1%	0.1%	0.1%	0.1%
		100%	100%	100%	100%

4.- Eventos relevantes

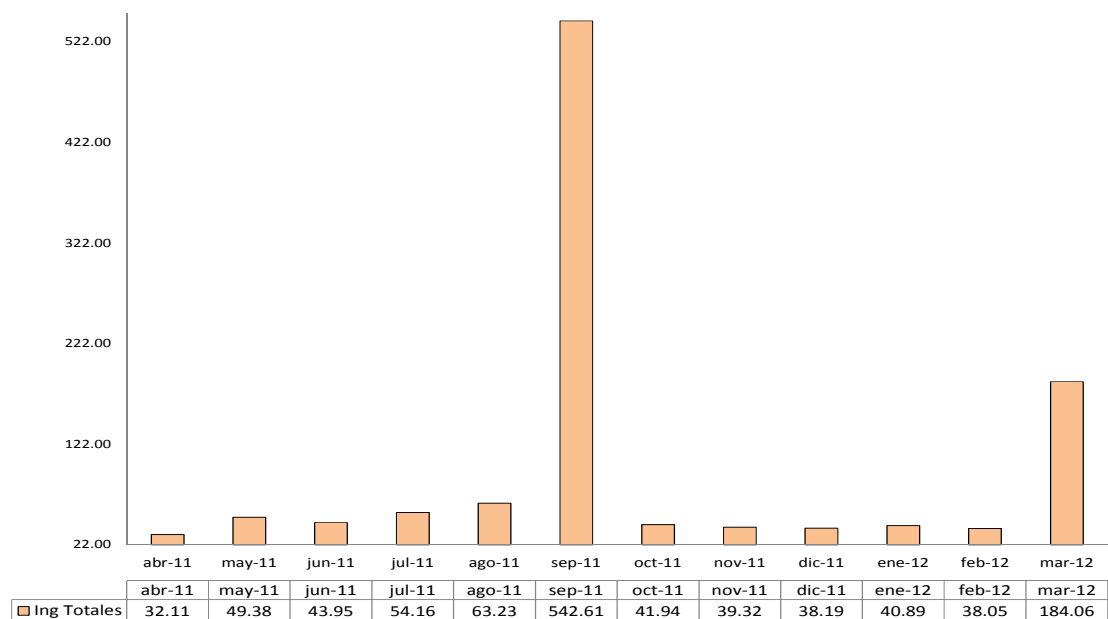
Primer trimestre:

- En el mes de febrero del 2012 Banco Interacciones decreto dividendos por \$379.05 millones de pesos provenientes de la Cuenta de Utilidad Fiscal Neta (CUFIN).

Interacciones Casa de Bolsa, S.A. de C.V.

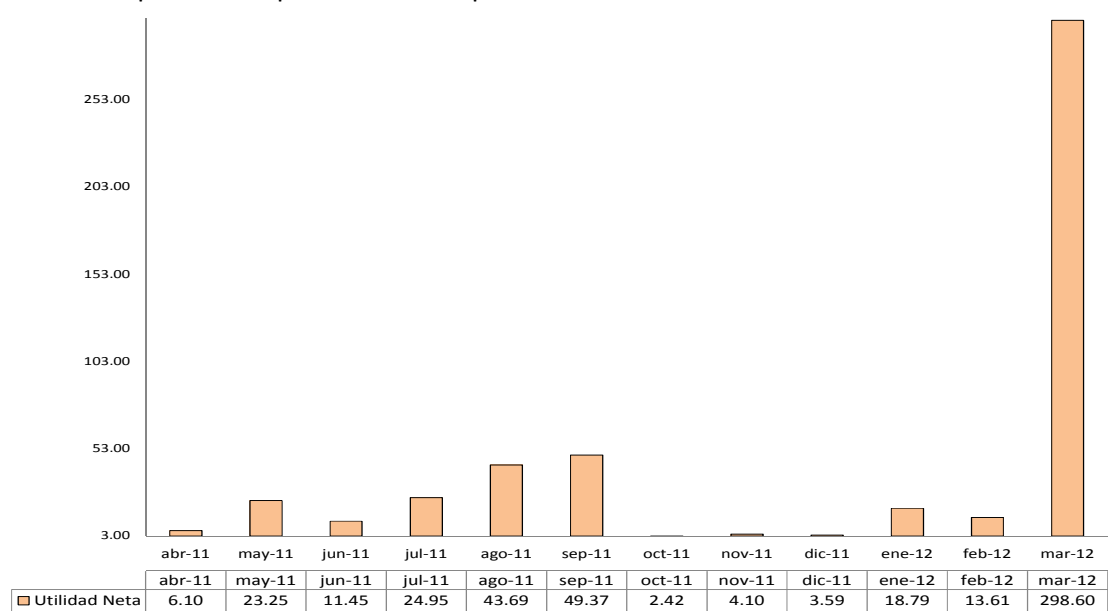
1. Ingresos Totales

Los Ingresos (egresos) totales de la operación obtenidos en el primer trimestre del 2012 fueron de \$263 millones de pesos, lo que representa un aumento del 104% con respecto al primer trimestre de 2011.



2. Utilidad Neta

La utilidad neta en el primer trimestre de 2012 alcanzó los \$331 millones de pesos, \$302 millones de pesos más que en el mismo periodo de 2011.



Cifras en millones \$

El resultado por servicios obtenido en el primer trimestre del 2012 fue de \$76 millones de pesos, lo cual representa una disminución del 19% con respecto a lo obtenido en el primer trimestre de 2011.

En el primer trimestre de 2012, la Casa de Bolsa obtuvo ingresos por comisiones y tarifas cobradas por \$82 millones de pesos, o un 20% menor con respecto al mismo periodo de 2011 en el cual se tuvieron ingresos por comisiones y tarifas por \$103 millones de pesos.

Los gastos de administración aumentaron un 97% en el primer trimestre de 2012 comparado contra el primer trimestre de 2011, ya que pasaron de \$101 millones de pesos a \$199 millones de pesos.

El capital contable de la Casa de Bolsa al 31 de marzo de 2012 se ubicó en \$1,296 millones de pesos, 20% más que el capital al cierre de marzo de 2011.

La utilidad neta de la Casa de Bolsa en el primer trimestre fue de \$331 millones, lo que representa un incremento del 1,041% con respecto al mismo período de 2011.

3. Eventos relevantes

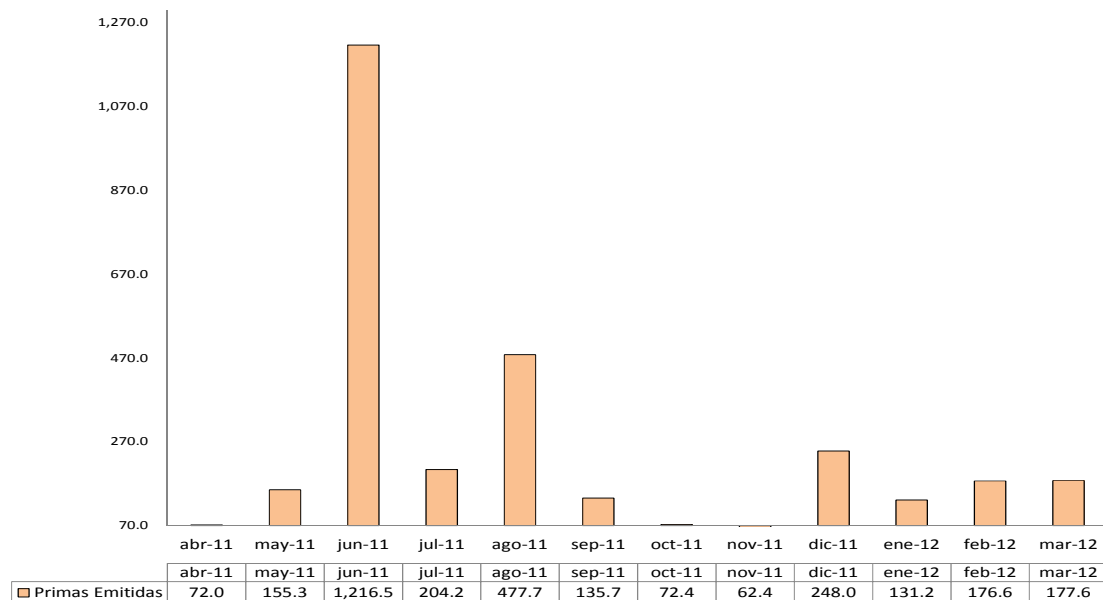
Primer trimestre

- En el mes de febrero del 2012 se realizó un reembolso de capital de \$259 millones, de la Cuenta Única de Capital (CUCA).

Aseguradora Interacciones, S.A.

1. Primas Emitidas

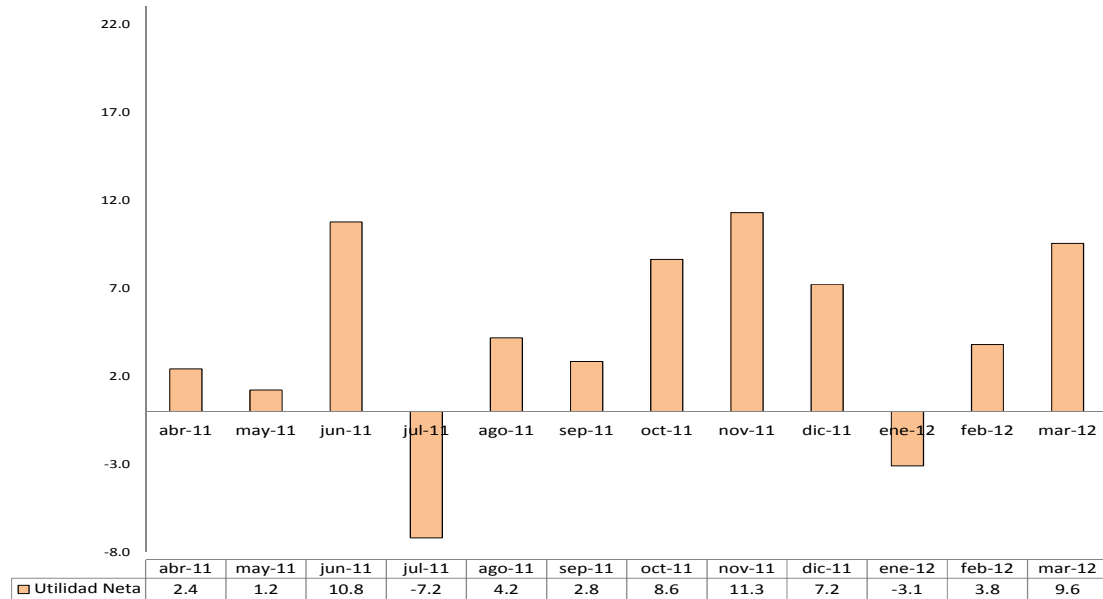
Las primas emitidas en el primer trimestre de 2012 registraron un aumento del 9% con relación al primer trimestre de 2011, pasando de \$444 millones de pesos a \$485 millones de pesos de emisión.



Cifras en millones \$

1. Utilidad Neta

La utilidad neta del primer trimestre de 2012 cerró en \$10.3 millones de pesos; \$17.5 millones más que en el primer trimestre de 2011.



Cifras en millones \$

La utilidad técnica de la aseguradora en el primer trimestre de 2012 fue de \$38.7 millones de pesos, que comparándola contra una utilidad técnica de \$40.6 millones de pesos del primer trimestre de 2011, da un decremento del 5%.

“Los suscritos manifestamos bajo protesta de decir verdad que, en el ámbito de nuestras respectivas funciones, preparamos la información relativa a Banco Interacciones contenidas en el presente reporte, la cual, a nuestro leal saber y entender, refleja razonablemente su situación financiera”

Carlos Hank González
Director General

Alejandro Frigolet Vázquez-Vela
Director Corporativo de Administración y Finanzas

Carlos Adrián Madrid Camarillo
Director de Contabilidad e Información Financiera

Gustavo Espinosa Carbajal
Director Corporativo Auditoría Interna